

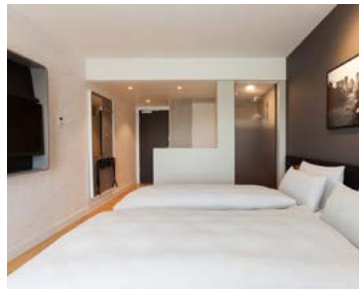


# DEUTSCHE MEISTERSCHAFTEN WETZLAR

**01. - 03. März 2019 Rittal-Arena**

Wetzlar ist eine der schönsten Städte im Lahntal: Fachwerkbauten, ein unvollendeter Dom und Geschichte zum Anfassen und Erleben – die mittelalterliche Stadt verfügt über das ganz besondere Flair. Und mit den NDM 2019 kommt für Tischtennisfans noch ein Grund dazu, die Stadt einmal zu besuchen .

## Das Hotel:



### Hotel Arcona Living Ernst Leitz

Entfernung zur Halle: 5 km

Das komfortable neue Haus liegt vor den Toren der Optikstadt im „Leitz Park“. Ein außergewöhnliches Hotel, das Thema der in Wetzlar beheimateten Leica-Kameras und der Anfänge der Fotografie findet sich im ganzen Haus wieder. Die Zimmer verfügen über Eichenholzparkett, hochwertige Boxspring-Betten und kostenfreies W-Lan. Im Restaurant und in der Bar können Sie den Tag gemütlich ausklingen lassen.

## Das Angebotspaket:

**inkl. Frühstück im Hotel!**

**Basispaket Freitag - Sonntag  
Hotel und Tickets\* 01.-03.03.2019**

**Verlängerungsnacht  
(ohne Tickets)**

Hotel Arcona Living  
Ernst Leitz

p.P. im Doppelzimmer 169,- €  
Einzelzimmerzuschlag 85,- €

p.P. im Doppelzimmer 53,- €  
Einzelzimmerzuschlag 42,- €

\* Dauerkarten Kat. 1 / Top-Plätze im zentralen Block!

## Anreise mit der Bahn

**bis 350 km Entfernung\*\*** 2. Klasse 62,- €, 1. Klasse 96,- € // **ab 351 km Entfernung\*\*** 2. Klasse 112,- €, 1. Klasse 178,- €  
Preis p.P. für Hin- und Rückfahrt, keine Zugbindung, auch ICE. Nur in Kombination mit Hotelbuchung!

\*\* Entfernungsberechnung gem. DB-Streckenkilometer



**SCHARFF**  
tischtennisreisen.com

Scharff Reisen  
Saarstraße 32  
DE-54634 Bitburg

Telefon: +49 (0)6561-96 54 18  
e-Mail: info@tischtennisreisen.com

Ansprechpartner:  
Micha Laufer

[www.tischtennisreisen.com](http://www.tischtennisreisen.com)